



Plan de Gestión de la Convivencia Escolar
Ciclo de Mejoramiento Educativo
Diseño Departamento de Formación
Colegio PuenteMaipo 2026

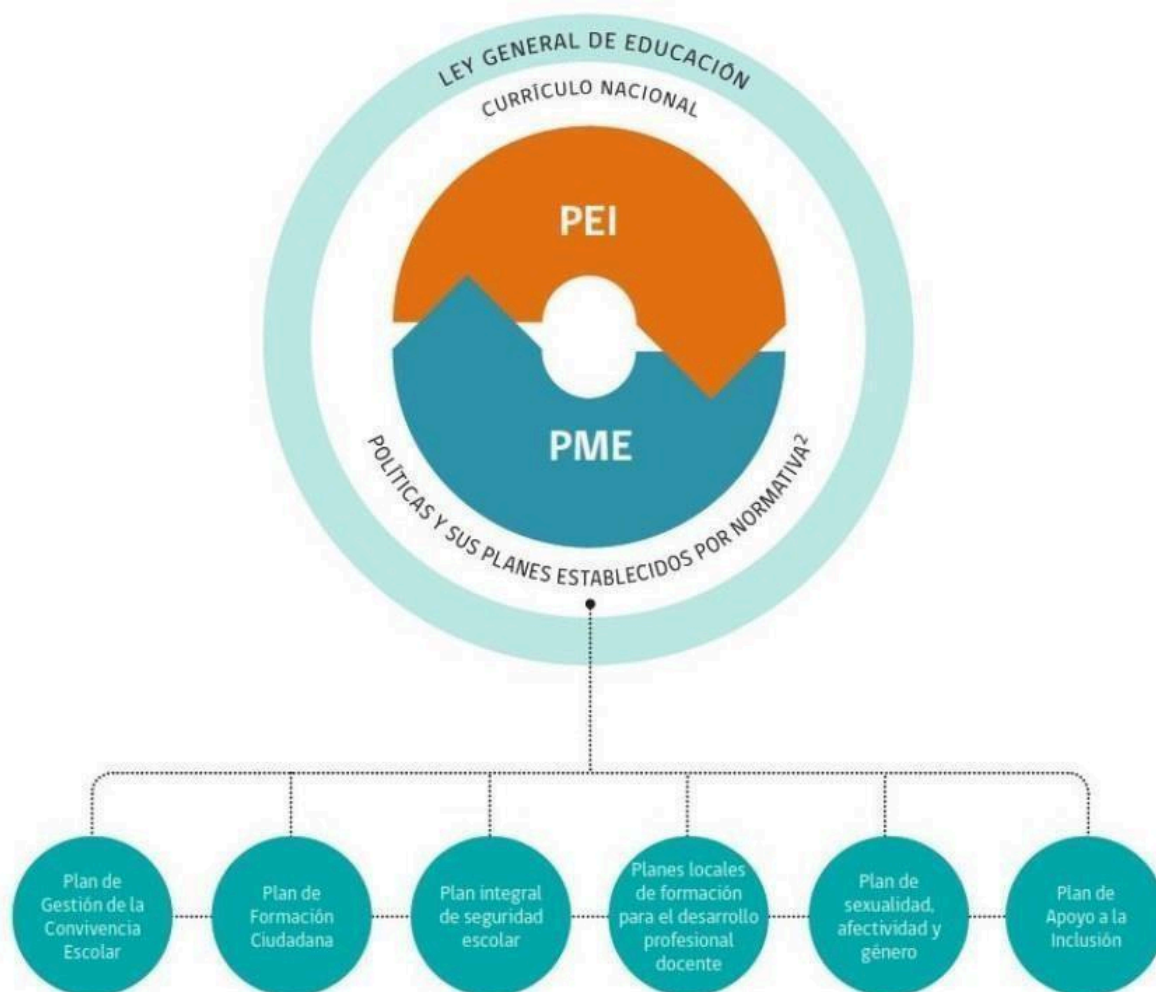


Plan de Gestión de la Convivencia Escolar

Establecido como una exigencia legal en la ley 20.536 sobre violencia escolar (2011), su propósito es la promoción de la buena convivencia, los aprendizajes requeridos para ellos y la prevención de cualquier forma de violencia.

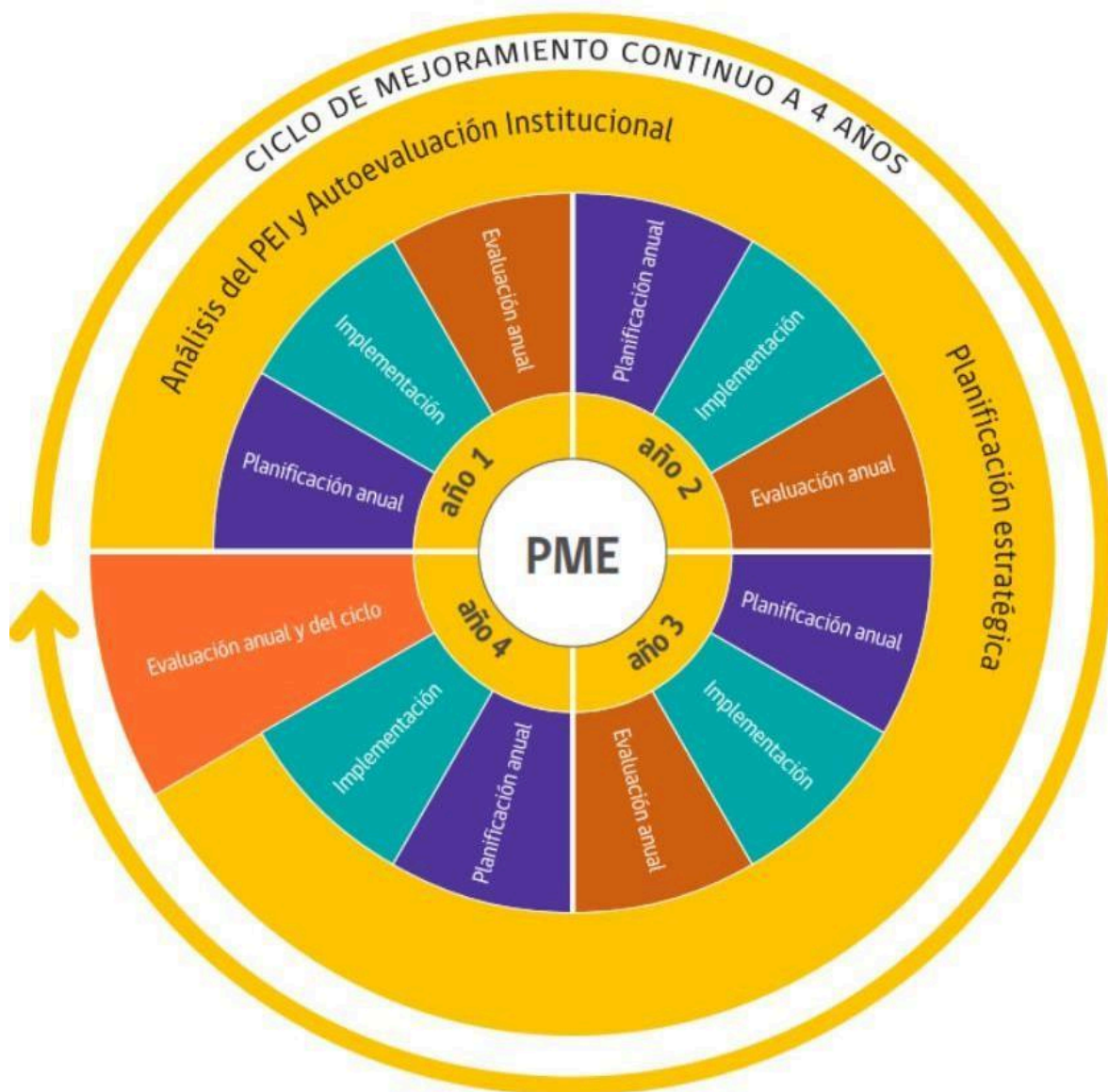
Al igual que el PME, su diseño e implementación debe considerar un ciclo de mejoramiento de 4 años, dividido en una fase estratégica y una fase anual. Debe contener objetivos, acciones y responsables. El Plan de Gestión de la Convivencia Escolar es un área del Proyecto Educativo del Colegio y su PME.

CICLO DE MEJORAMIENTO CONTINUO DEL ESTABLECIMIENTO EDUCACIONAL.



Como se observa en el diagrama anterior, el mejoramiento continuo se concibe como el proceso mediante el cual cada comunidad educativa fija un horizonte a corto, mediano y largo plazo para alcanzar el desarrollo integral de sus estudiantes, sin perder de vista: los propósitos de la Ley General de Educación, los sentidos y metas del currículo nacional y, por último, los enfoques asociados a cada plan que los establecimientos deben realizar por normativa.

Ciclo de mejoramiento continuo a 4 años



OBJETIVO ESTRATÉGICO COLEGIO PUENTEMAIPO

Implementar un Departamento de Convivencia Escolar que desarrolle políticas y aplique acciones concretas tendientes a una mejora continua en la calidad del clima al interior de la sala de clases y en los patios del colegio.

ESTRATEGIA ANUAL COLEGIO PUENTEMAIPO

- 1- Fortalecimiento del equipo de Convivencia Escolar y sus protocolos, a través de su vinculación con la Subdirección de Formación.
- 2- Fortalecimiento de los lineamientos formativos del colegio en el ámbito de los valores institucionales, de formación espiritual y humana de toda la comunidad educativa.
- 3- Promoción de la vida sana, de la prevención del consumo de alcohol y drogas en la comunidad educativa y de la buena convivencia escolar.

La fase anual del Plan anual de Gestión de Convivencia Escolar del Colegio PuenteMaipo está elaborada en 3 aspectos de trabajo:

1. Diagnóstico y evaluación.
2. Planificación.
3. Implementación y monitoreo.

Resumen plan anual diagnóstico y evaluación:

Objetivo estratégico	Acción	Responsable	Participantes	Recursos	Registro
Fortalecimiento del equipo de Convivencia Escolar y sus protocolos, a través de su vinculación con la Subdirección de Formación.	Planificación departamento de convivencia año siguiente: Estructura, integrantes y nuevos objetivos.	Subdirector de formación	- Consejo de dirección	- PME - Evaluación de profesores. - Diagnóstico de convivencia Escolar.	Planilla de registro.
	2. Encuesta Docentes: encuesta orientada a la Convivencia Escolar, fortalezas y debilidades.	Jefe de formación.	- Directivos - Docentes. - Equipo multidisciplinario . - Administración. - Auxiliares. - Apoderados - Alumnos.	- Encuesta en línea. - Sala de computación o medio electrónico. - Equipo de trabajo.	- Encuesta. - Informe de encuesta. - Análisis de encuesta.
	3. Recopilación información de convivencia escolar: Investigaciones, intervenciones, cartas disciplinarias, otros.	Encargado de Convivencia Escolar.	- Equipo de Convivencia a Escolar.	- Investigaciones realizadas. - Resumen de cartas disciplinarias entregadas.	- Informes.
		Encargado de Convivencia Escolar.	- Equipo de Convivencia Escolar.	- Informes de consejo de cursos	Informe con plan de acción segundo semestre.
		Subdirector de formación.	-	- Procesos en superintendencia.	Informe.
		Jefe de formación	-	- Indicadores de desarrollo personal y social (IDPS)	Informe.

4. Equipo participativo para la prevención y promoción de la convivencia escolar.	Jefe de formación	<ul style="list-style-type: none"> - Director de formación. - Jefe de formación. - Encargado de convivencia Escolar. - 3 docentes con más de 4 años de antigüedad. - 2 apoderados con más de 4 años en el colegio. - 2 estudiantes de educación media miembros de directivas de cursos. - 1 Auxiliar o administrativo. 	<ul style="list-style-type: none"> - Informes de acción 1 y 2. - Sala de reuniones. - Presentación de análisis de resultados. 	<ul style="list-style-type: none"> - Acta de análisis. Informe de acciones a corregir (planilla de propuestas).
4. Diagnóstico Integral de Aprendizajes	Jefe de Formación	<ul style="list-style-type: none"> - Equipo Psicosocial. - Profesores Jefes. - Convivencia Escolar. 	<ul style="list-style-type: none"> - Instrumento de evaluación entregado por el MINEDUC DIA 	<ul style="list-style-type: none"> - Resultados DIA

Resumen plan anual planificación, implementación y monitoreo:

Objetivo estratégico	Acción	Método	Responsable	Participantes	Recursos	Registro
1. Fortalecimiento del equipo de Convivencia Escolar y sus protocolos, a través de su vinculación con la Subdirección de Formación.	Actualización RIE	Análisis de orientaciones MINEDUC. Reuniones de análisis.	Director	- Director. - Subdirectores.	- RIE. - Resultados de diagnóstico.	- RIE Actualizado. - Acta de actualización de RIE.
	Actualización de protocolos de convivencia escolar.	Reuniones de análisis	Encargado de Convivencia Escolar	- Integrantes del equipo de Convivencia Escolar.	- Protocolos de convivencia Escolar. - Resultados de diagnósticos. - Sala de reuniones.	- Protocolo actualizado . - Acta de reunión de protocolos.
	Presentación actualización RIE y protocolos de Convivencia Escolar a profesores	Reunión de todos los profesores.	Consejo de Dirección.	- Todos los profesores	- RIE actualizado - Protocolos actualizados.	- Acta de reunión.
	Presentación actualización RIE a estudiantes por profesores jefes.	Presentación por niveles.	Jefe de formación.	- Profesor Jefe. - Estudiantes.	- RIE actualizado - Protocolos actualizados. - Presentación para estudiantes.	- Registro en asignatura de Orientación.
	Asistencia a profesores en sala para temas de convivencia.	Acompañamiento en sala.	Encargado de Convivencia Escolar.	- Equipo de convivencia	- Libro de clases digital o físico. - Sala de convivencia. - Protocolos de convivencia.	- Registro en libros de clases. - Registro interno de convivencia.

	Registro conductual de estudiantes.	Libro de clases virtual.	Profesor	- Profesor - Estudiantes.	- Libro de clases digital.	- Registro en libro de clases virtual.
--	-------------------------------------	--------------------------	----------	------------------------------	----------------------------	--

	Análisis de datos de anotaciones.	Alexia	Jefe de Formación.		- Planilla Excel.	- Planilla en línea de actualización semanal.
	Equipo de difusión.	Equipo que preparará material para difundir cada actividad.	Subdirector de Formación	- Encargado de difusión.	- Listado de tareas y funciones del equipo de difusión.	- Acta de registro.
2. Fortalecimiento de los lineamientos formativos del colegio en el ámbito de los valores institucionales, de formación espiritual y humana de toda la comunidad educativa	Bienvenida a nuevas familias.	Bienvenida.	Director	- Consejo de dirección.	- Desayunos preparados. - Sala de reuniones.	- Fotografía y publicación en RRSS. - Acta de registro.
	Fortalecimiento del Centro de Alumnos.	Reunión de planificación y seguimiento.	Jefe de formación	- Profesor encargado de centro de alumnos.	- Protocolo de centro de alumnos.	- Registro de centro de alumnos.
	Formación a profesores en Convivencia Escolar y ambiente positivo en la sala de clases.	Capacitaciones y clínicas de prácticas. Acompañamientos.	Jefe de Formación.	- Jefe de formación. - Encargado de convivencia. - Docentes.	- Presentaciones. - Otros.	- Registro de asistencia.
	Acompañamiento Psicosocial a estudiantes, derivación y seguimiento.	Terapia y sesiones de grupo.	Encargado de departamento de Psicología	- Equipo multidisciplinario.	- Libro de clases. - Archivo de registros.	- Planilla de seguimiento y apoyo psicosocial.
	Formación y educación Socioemocional a estudiantes	Intervenciones socioemocionales al interior de la sala.	Encargado de departamento de Psicología	- Psicólogos Profesores Jefes. Convivencia Escolar.	- Documentos - Presentaciones.	- Registros
	Consejo de Profesores de curso.	Reunión de profesores de un curso determinado.	Profesor Jefe.	- Directivos. - Profesores	- Planilla	- Acta de reunión.
						

				<ul style="list-style-type: none"> - Convivencia Escolar. - Equipo multidisciplinario. - Coordinación general. 	<ul style="list-style-type: none"> - Planilla cualitativa de curso. - Presentación de profesor Jefe. 	
	Asesorías formativas y académicas.	Conversaciones formativas.	Subdirector de formación.	<ul style="list-style-type: none"> - Asesores formativos y académicos (personal designado). 	<ul style="list-style-type: none"> - Planificación de asesorías. - Plataforma Leader100. 	<ul style="list-style-type: none"> - Planilla de registros asesorías.
	Plan de formación en virtudes en asambleas	Planificación anual. Plan de formación.	Subdirector de formación.	<ul style="list-style-type: none"> - Subdirector de formación. - Jefe de formación. - Comité de cultura. - Profesores. - Estudiantes. - Familias. 	<ul style="list-style-type: none"> - Calendario Escolar de actividades. - Leader100. 	<ul style="list-style-type: none"> - Calendario de virtudes a trabajar. - Compendio de virtudes - Planilla de registros.
	Plan de formación ciudadana y conmemoración de efemérides.	Calendario de salidas culturales y efemérides a conmemorar.	Subdirector académico. Subdirector de Formación.	<ul style="list-style-type: none"> - Jefe departamento de estudios. - Jefe de formación. - Coordinador general - Jefe de convivencia. 	<ul style="list-style-type: none"> - Calendario Escolar de actividades. 	<ul style="list-style-type: none"> - Acta de reunión. - Calendario anual de actividades académicas.

	Planificación de instancias de participación en familia en el colegio.	Calendarización Misa de la familia. Día de la familia, Bingo. ExpoPuenteMaipo. Otros.	Subdirector académico. Subdirector de Formación.	- Jefe de formación. - Jefe departamento de estudios. - Coordinador general.	- Calendario Escolar de actividades.	- Acta de reunión. - Calendario anual de actividades familiares
	Ambientación de salas y patios.	Estandarización de ambientación de la sala y patios que comuniquen los valores del colegio.	Jefe de Formación	- Equipo de trabajo.	- Materiales a utilizar.	- Manual de estandarización.
2-3	Gestión de Patios	Planificación de turnos de profesores y actividades de Gestión de Patio, Comedor y entrada y salida.	Jefe de Formación.	- Coordinador. - Convivencia Escolar. - Profesores.	- Planificación	- Registro asistencia
	Formación del carácter, la afectividad y la sexualidad de los estudiantes.	Programa Pasos Uandes	Subdirector de Formación	- Coordinadores Pasos. - Profesores Jefes.	- Material Pasos	- Registro de Coordinadores Pasos.
3. Promoción de la vida sana, de la prevención del consumo de alcohol y drogas en la comunidad educativa y de la buena convivencia escolar	Estrategias de autocuidado y prevención del consumo de alcohol y drogas.	SENDA Previene. Capacitaciones. Imágenes. Intervenciones.	Jefe de formación	- Directivos. - Profesores. - Estudiantes. - Administrativos	- - Fundación Esperanza.	- Registro de asistencia
	Intervenciones Convivencia Escolar	Intervenciones en los patios.	Coordinación general.	- Equipo de Convivencia Escolar. - Coordinación general.	- Calendario Escolar de actividades. - Materiales específicos de cada actividad.	- Calendario Convivencia Escolar.